

Junior2 – Fickvibrator för vandringslarm

Bruksanvisning



Junior2 fickvibrator för mobiltlarm är en produkt i FlexiBlink LIFE-familjen.

JUNIOR2 är avsedd för vårdgivare som är ansvarig för användare, som kan komma att förflytta sig oavsikligt.

Den anger 5 specifika förflyttningsorsaker, plus att den har en "gemensam" varning för andra varningsorsaker.

Du kan ha JUNIOR2 i fickan eller ha den runt i halsen i halsnötet.

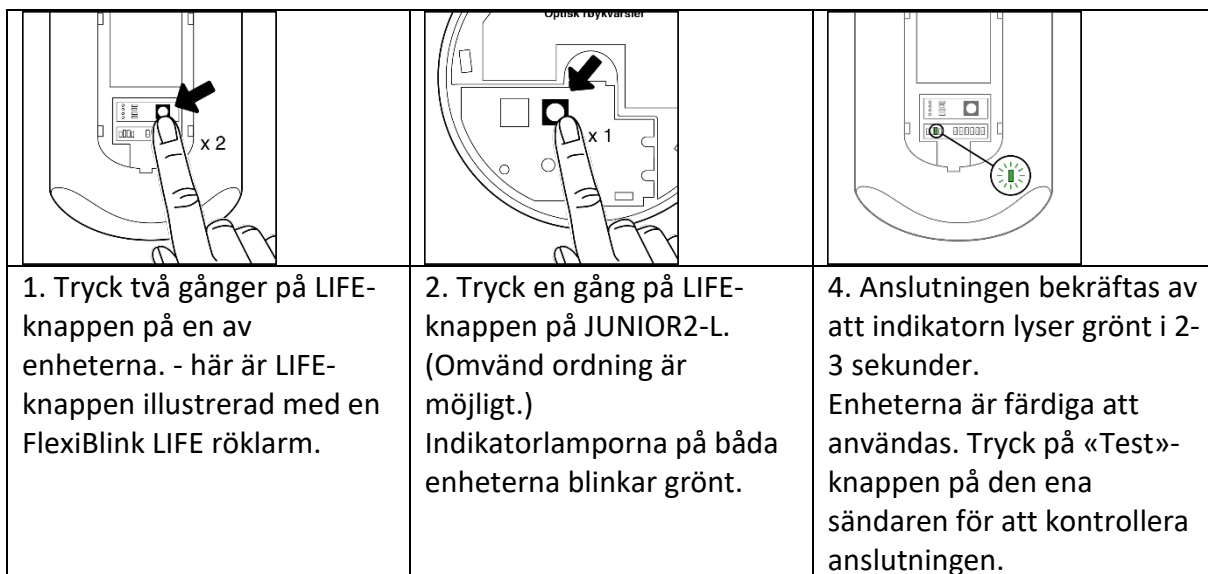
JUNIOR2 är uppladdningsbar och batteriet håller normalt i ca 2 dygn.



1. SAMMANKOPPLA ENHETER

Alla FlexiBlink LIFE som ska fungera tillsammans, måste sammankopplas. Det gör du genom att trycka på LIFE-knappen.

Den finns under locket på baksidan av JUNIOR2-L. Se illustration pkt. 8.



ANSLUTNING AV EN NY ENHET TILL ETT BEFINTLIGT SYSTEM

1. Tryck två gånger på LIFE-knappen på enhet från det befintliga system.
2. Tryck en gång på LIFE-knappen på den nya enheten.
3. Anslutningen bekräftas av att indikatorlamporna lyser grönt i 2-3 sekunder.
4. Enheterna är färdiga att användas. Tryck på «Test»-knappen på den en sändaren för att kontrollera anslutningen.

ANSLUTNINGEN MISSLYCKADES

Om enheten lyser rött vid försök av anslutning, så misslyckades den. Då måste du återställa enheten och prova igen.

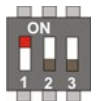
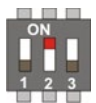
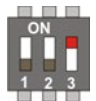
AVBRYT SAMMANKOPPLINGEN

Tryck en gång på LIFE-knappen för att avbryta sammankopplingen

ÅTERSTÄLL SAMMANKOPPLINGEN

Tryck fem gånger på LIFE-knappen på enheten du önskar sammankopplingen ska raderas från. Detta bekräftas med röda och gröna blinkningar.

2. SPECIAL FUNKTIONER

| | |
|---|--|
|  | <p>ALLTID STARK VIBRATION Funktionsbrytare 1 upp.</p> |
|  | <p>GRANNALARM För att få grannalarm i FlexiBlink LIFE-systemet, måste en IRIS LIFE användas för installation. Sedan blir alla varningsmottagare inställda på att meddela brand eller inbrott hos de aktuella grannarna. Om du inte önskar att JUNIOR-L ska varna från ev grannar, kan du skjuta upp brytare 2. JUNIOR-L kopplas då bort grannalarm.</p> |
|  | <p>KUDDVIBRATOR Funktionsbrytare 3 upp. JUNIOR2-L kan användas som en liten kuddvibrator för att väcka dig i tid, när den används tillsammans med IRIS Touch-mottagaren. När väckarklockan startar i IRIS Touch, kommer den sända trådlösa signaler som kan få JUNIOR2-L att vibrera.</p> |

3. ANVÄNDNING

Laddning

Innan JUNIOR2 används och vid behov, måste batteriet laddas med den medföljande laddaren. När lampan i batterisymbolen (4) blinkar, är det ca 6 timmar som återstår av batteriet.

JUNIOR2 kommer att påminna dig ca 1 gång i timmen om att den är i behov av laddning, detta gör den med en kort vibration och ett pip (om ljudvarning är påslagen). Det lyser konstant rött i (4) så länge laddningen pågår.

Varningar

| Varningsorsak | Ljus i symbol | Vibrations-mönster | | |
|---------------------|---------------|--------------------|---|---|
| Rörelse inne | 1 | Korta pulser | 1 | 4 |
| Rörelse ute | 2 | Langa pulser | 2 | 5 |
| Passagealarm | 3 | Korta pulser | 3 | 6 |
| Frånvaro från säng | 4 | Langa pulser | | |
| Barnet har gått upp | 5 | Korta pulser | | |
| Andr larm | 6 | Langa pulser | | |

Vid varning, blinkar lampan vid en symbol samtidigt som vibrationen startar. Om två varningar kommer nära varandra, visas det äldsta meddelandet med fast lampa.

Ljus i symbolerna tillsammans med vibrationer används för att ange orsaken till varningen. Om vibrationsvarningen är avstängd kommer lamporna att indikera huvudorsaken.

Stoppa en varning

Tryck en gång på Stoppknappen för att stoppa varningen. Lampan vid symbolen fortsätter att blinka i 45 sekunder eller till du trycker på Stoppknappen igen.

Ljudvarning AV

Tryck på stoppknappen och håll den ned i ca 2 sekunder, till du får en bekräftelse av JUNIOR2-L med 2 korta pip, från och med nu varnar den inte med ljud.

Ljudvarning PÅ

Tryck på stoppknappen och håll den ned i ca 2 sekunder, till du får en bekräftelse av JUNIOR2-L med ett långt pip, från och med nu varnar den med ljud.

4. VÄLJ VARNINGSMETOD

Det är möjligt att välja om JUNIOR-L ska varna med vibration, ljud, ljus eller en kombination av dessa.

OBS! Om du oavsiktligt skulle blockerar alla tre former av varningar (ljus, ljud och vibration), kommer JUNIOR2-L av säkerhetsmässiga orsaker ändå varna med vibration och markera händelsen med en symbol.

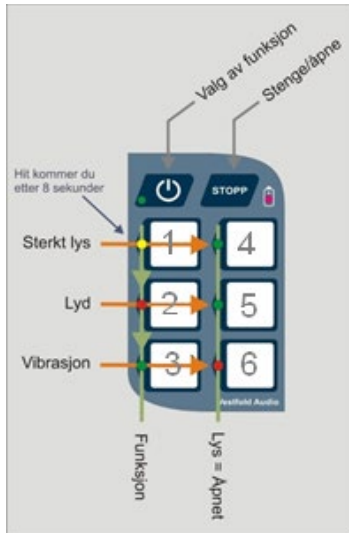
Varningsmenyn

- JUNIOR2-L ska vara avstängd.
- Håll ned På/Av-knappen till lampan till den första symbolen tänds. Samtidig som du ser en blinkning i det starka ljuset. Då släpper du På/Av-knappen.
- Junior2-L utför nu en självttest i 8 sekunder.
- När det lyser vid symbol nr. 1, kan du välja om det ska varna med starkt ljus. Tryck på Stopp-knappen för att välja på/av. Funktionen är PÅ när det lyser i symbol nr. 4.
- Tryck en gång till på På/Av-knappen.
- När det lyser vid symbol nr. 2, kan du välja om det ska varnas med ljud. Tryck på Stopp-knappen för att välja på/av. Funktionen är PÅ när det lyser vid symbol nr 5.

7. Tryck en gång till på På/Av-knappen.

8. När det lyser vid symbol nr. 3, kan du välja om det ska varnas med vibration. Tryck på Stopp-knappen för att välja på/av Funktionen är PÅ när det lyser i symbol nr 6.

9. Tryck en gång till på På/Av-knappen för att avsluta proceduren.



5. ÅTERGÅ TILL FABRIKINSTÄLLNING

På ett enkelt sätt kan du återställa (reset) JUNIOR2-L till det ursprungliga inställningar:

1. JUNIOR2 ska vara påslagen.
2. Håll På/Av-knappen och Stoppknappen ned samtidigt i ca 10 sekunder till

JUNIOR2 bekräftar med:

- En blinkning av alla lampor i membranpanelen
- En blinkning med det starka ljuset
- Ljudsignal
- Vibration

Detta händer samtidigt, och tar ca 1 sekund. Så stänger JUNIOR2-L av automatiskt.

6. VIKTIG INFORMATION

Säkerhet

Undvika att utsätta produkten för lågor och andra direkta värmekällor.

Produkten får inte kortslutas eller skruvas loss.

Produkten får inte doppas i vatten eller utsättas för vattenstänk/regn.

Rengöring

Produkten kan rengöras med en mjuk, lätt fuktad trasa.

Återvinning

Produkten får inte kastas med restavfall. Bekanta dig med lokala bestämmelser för avfallshantering av elektriska produkter. Med korrekt hantering kan stora delar av produkten återvinnas, samtidigt som miljön skyddas.

Användningsbegränsningar:

Endast tillåtet att användas inom EU/EES.

TEKNISK DATA

| | | | |
|----------------|--------------------|---------------|-----------------|
| Dim. (bxhxd): | 69x133x27mm | Sändareffekt: | 10 mW e.r.p. |
| Vikt: | 200 g | Temperatur: | -10 °C - +40 °C |
| Radiofrekvens: | 868.1 – 869.85 MHz | | |

FORSÄKRAN OM ÖVERENSSTEMMELSE

Vestfold Audio AS förklarar att SOL överensstämmer med direktiven (MDR) 2017/745.

Den fullständiga texten på överensstämmelse finns på följande internetadress:

www.vestfoldaudio.no/samsvar

FELSÖKING

| Problem | Möjlig orsak | Lösningar |
|---|---|--|
| Det varnar inte i JUNIOR2 | JUNIOR2 är inte påslagen. | Tryck på På/Av-knappen och se om det kommer ljus i knappen. |
| | JUNIOR2 saknar ström. | Sätt enheten på laddning. |
| | Avståndet mellan JUNIOR2-L och sänder är för stor. | Flytta enheterna närmare varandra eller sätt in en repeater. |
| | JUNIOR2 och sändaren(a) är inte sammankopplad. | Utför sammankoppling. |
| Efter TEST-tryck, lyser sändaren rött | Enheten är inte ansluten | Anslut enheten till en mottagare. |
| Efter TEST-tryck, lyser sändaren grönt länge, därefter orange | Ingen mottagare är ansluten med sändaren | Kontrollera att det är en mottagare i systemet. Återställ enheten. Anslut på nytt och prova igen |
| Anslutningen fungerar inte | Enheten har varit sammankopplad tidigare. Den blinkar rött. | Tryck 5 gånger på LIFE-knappen på den enhet som ska läggas till. |
| Falsk varning | Känsligheten hos en akustisk sensor/ sändare är för hög. | Redusera känsligheten. |
| | | |

För att ansöka om hjälp från Vestfold Audio AS, kan du skicka ett mejl till post@vestfoldaudio.no eller ringa oss på telefon: +47 33 47 33 47.

